



La solution Alsacienne au tri des déchets pour un retour à la terre





Historique

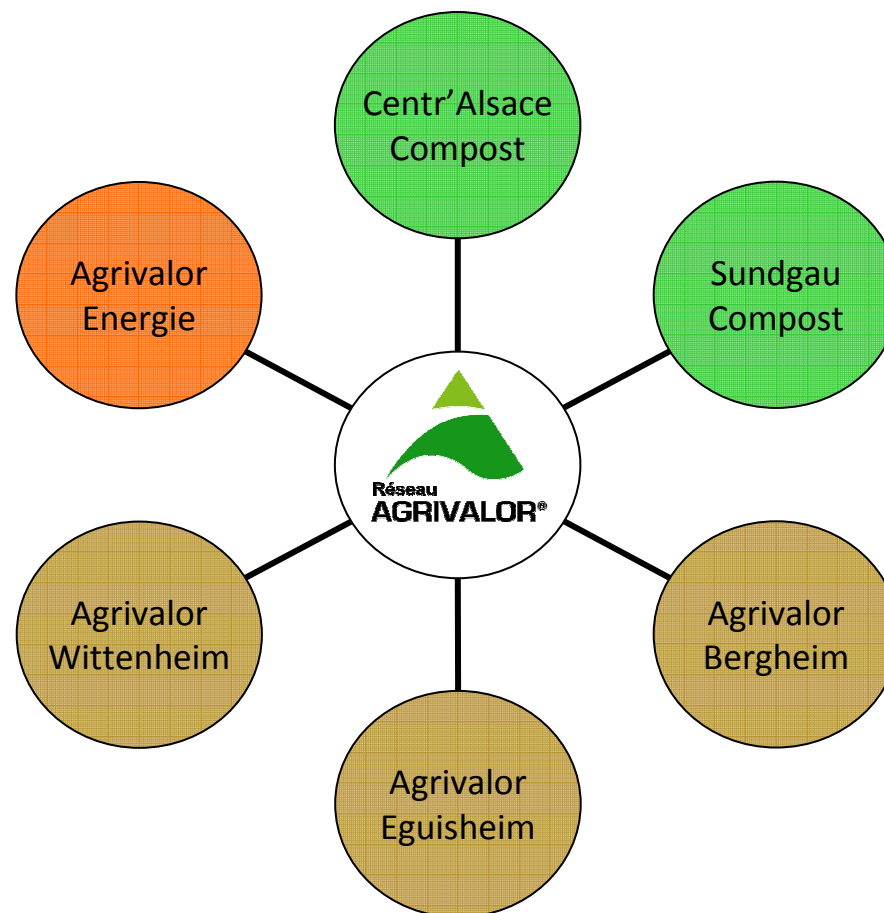
Six agriculteurs sensibles à la préservation de l'environnement s'engagent dans le développement durable du territoire Alsacien, pour :

- Répondre aux besoins de matières organiques sur leurs terres.
- Collecter des déchets organiques auprès des collectivités locales.





Nous traitons **50.000 tonnes**
de déchets organiques/an,
soit ¼ des volumes Alsaciens valorisés.



Unité de méthanisation

Plateformes de compostage de déchets verts

Plateformes de compostage de boues et de bio-déchets



Nos objectifs

- Apporter des solutions locales, innovantes et durables pour notre territoire.
- Proposer une alternative régionale à l'incinération et à l'enfouissement.
- Développer des partenariats de proximité :
industriels, collectivités, grandes et moyennes surfaces, restaurateurs, ...
- Être des acteurs responsables et professionnels pour pérenniser la filière de valorisation agricole en alsace.
- Maîtriser la qualité des produits épandus sur nos terres.



Nos activités

Compostage de déchets verts, de boues et de bio-déchets



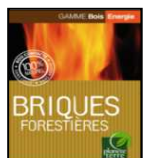
Méthanisation de bio-déchets



Gamme « Terre & Jardins »



Gamme « Bois énergie »





Nos moyens techniques et humains

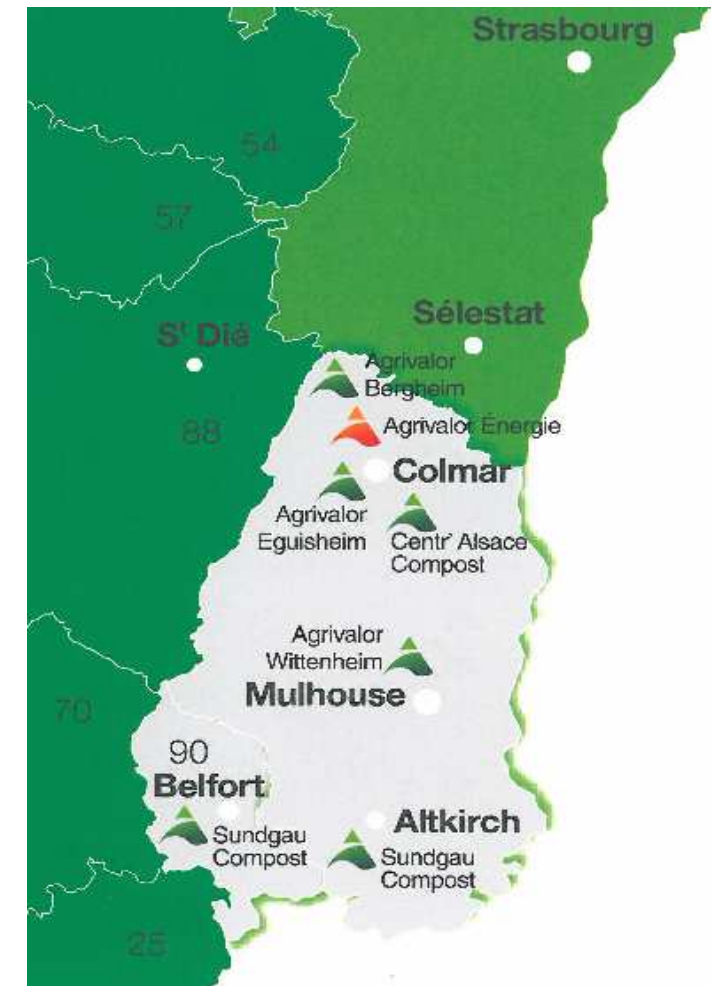
- Service commercial
- Bureau d'études en environnement
- Service administratif
- Logistique adaptée et nombreux moyens de collecte

Notre territoire de compétences

- 5 sites de compostage
- 1 unité de méthanisation de bio-déchets

Premier site de méthanisation Alsacien

(mise en route novembre 2011)



Unité de méthanisation de Ribeauvillé





L'équipe de projet

- Noël Adam, Philippe Meinrad et René Van der Meijden réunis au sein d'AGRIVALOR Energie SAS
- Equipe de maîtrise d'œuvre :

OTE Ingenierie 68 - M. Richter
NKS Architecture - Mme Knochel

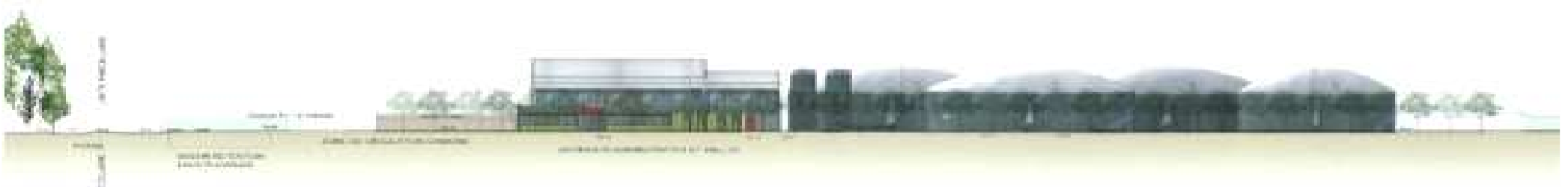
ENVITEC Biogas





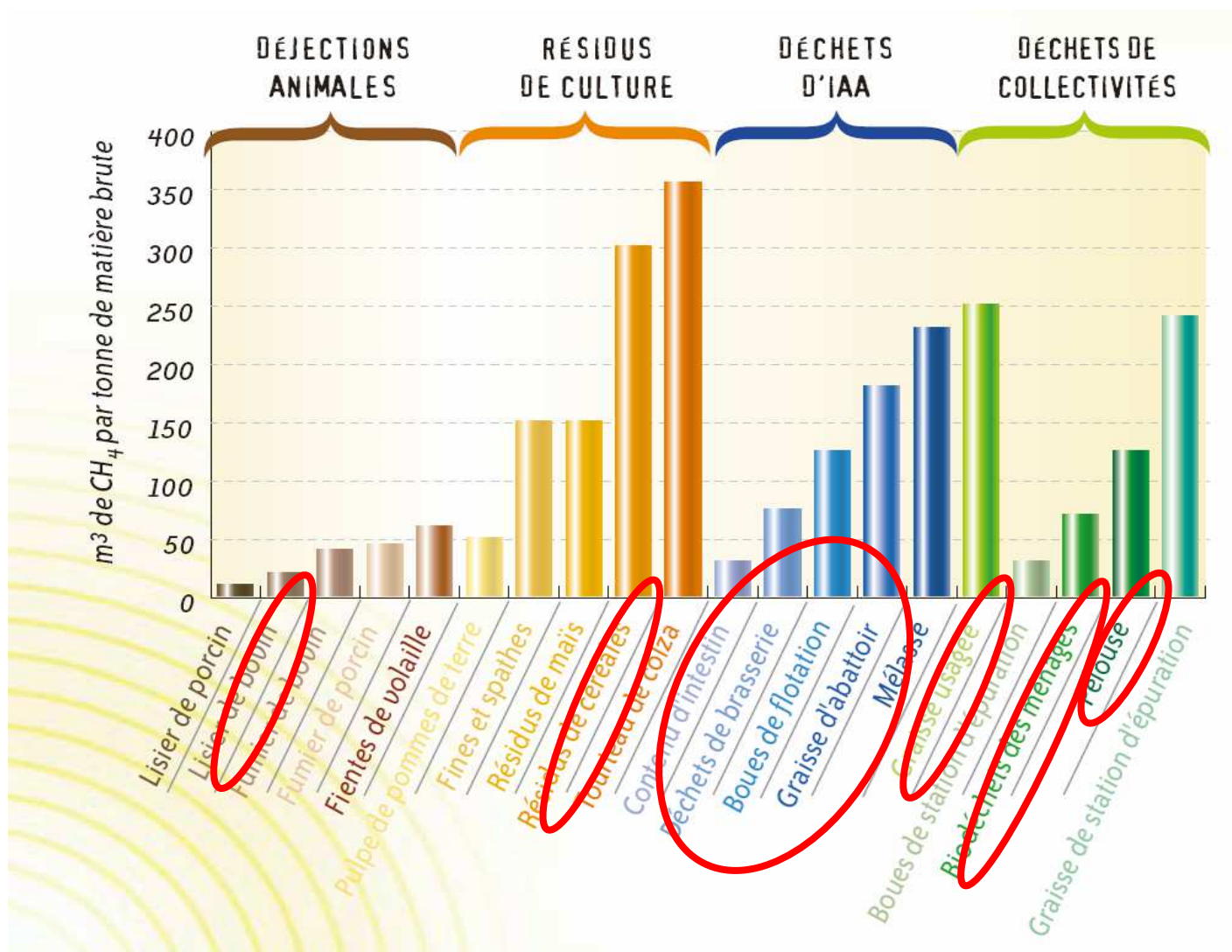
Les objectifs de la méthanisation

- Proposer une solution innovante pour :
 - ✓ Valoriser les déchets organiques
 - ✓ Limiter les contraintes d'épandage du lisier de la ferme de l'Hirondelle
- Produire et valoriser :
 - ✓ De l'énergie renouvelable (électrique et thermique)
 - ✓ Un fertilisant pour remplacer les engrais chimiques
- Un projet pour le territoire :
 - ✓ Favoriser le retraitement des déchets organiques du territoire
 - ✓ Etre cohérent avec les objectifs du Grenelle de l'environnement
- Développer des partenariats avec les collectivités et des entreprises





Potentiel énergétique



Nos moyens de collecte



Poubelles 120L ou 240L



Caisse-palette



Benne à Ordures
Ménagères



Camion citerne



Benne de 20 m³



Camion hayon



- Tri et collecte des invendus de la distribution alimentaire



- Collecte de déchets de cuisine





- Collecte de rebuts de production liquides ou solides





Démarche qualité

- Respect des normes environnementales
- Respect de toutes les législations en vigueur, en particulier le règlement européen 1069/2009 abrogeant le règlement européen 1774/2002
- Application de la démarche HACCP

Siège social :
AGRIVALOR
1, route de Rueterbach
68 560 HIRSINGUE
Tél : 03 89 07 16 66
Fax : 03 89 07 16 89
e-mail : contact@agrivalor.eu



Réseau Régional
d'agriculteurs
composteurs
de déchets végétaux
et organiques.

*Des agriculteurs
au service de l'environnement*



CAHIER DES CHARGES A L'ADMISSION PREALABLE D'UN DECHET

SUR NOTRE CENTRE DE TRAITEMENT PAR
METHANISATION

Année :

Membres de l'association :
 Agriculteurs
Composteurs
de France





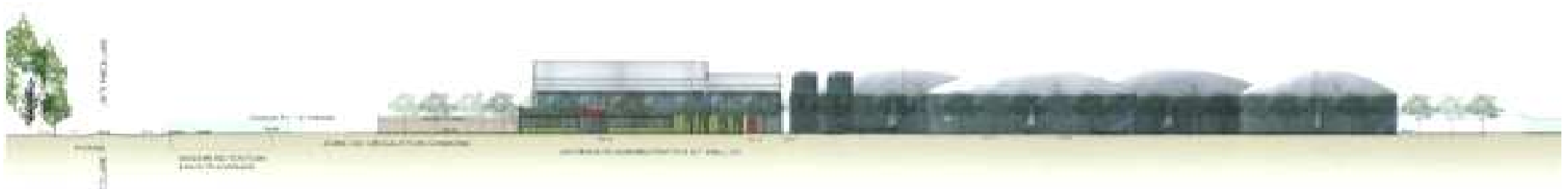
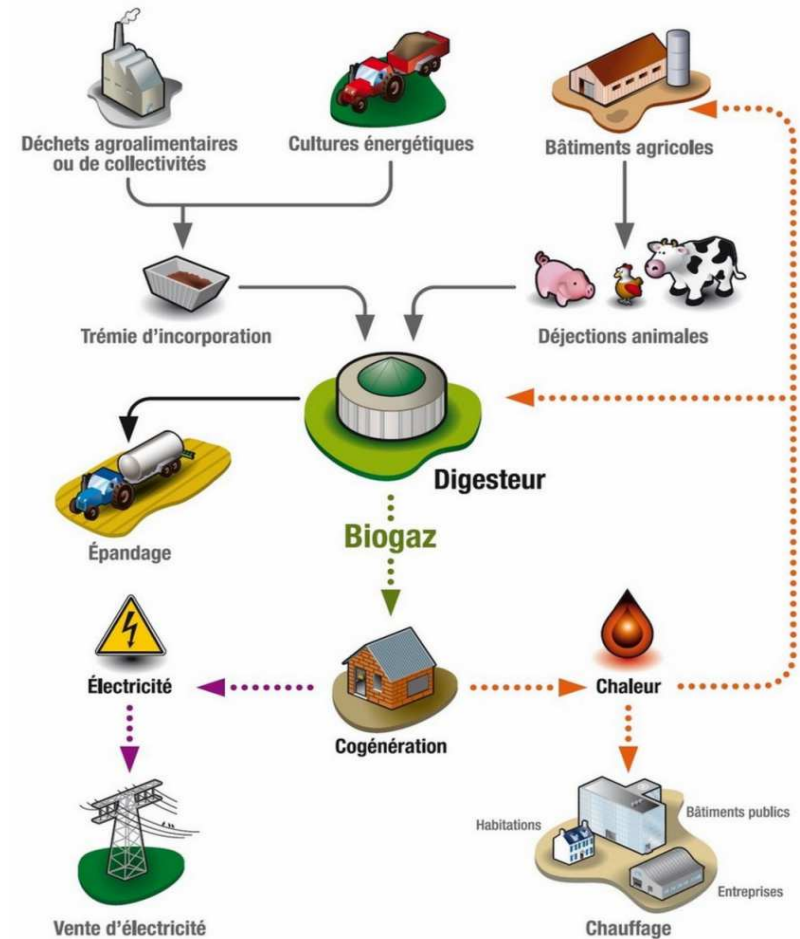
Traitement par méthanisation

Le méthane est le principal constituant du gaz naturel.

1 m³ de biogaz à un pouvoir calorifique d'environ 6 kWh soit l'équivalent énergétique de 0,6 litre de fioul.

Les bio-déchets, ce sont :

- les denrées alimentaires périmées ou invendues,
- les déchets d'industries agro-alimentaires,
- les déchets de cuisines, épluchures, retours d'assiettes,
- les déchets de GMS (emballés et non emballés),
- la biomasse agricole et viticole,
- le lisier,
- les huiles et graisses alimentaires.





- Unité de déconditionnement et d'hygiénisation



- Mélange et incorporation des matières à méthaniser





- Cuves de fermentation



- Traitement du gaz et moteur de cogénération



Production d'électricité et de chaleur

Le cogénérateur permet de produire de l'électricité et de la chaleur à partir du biogaz

ELECTRICITE

11 104 MWh électrique / an

Production équivalente à la consommation

de **3 400 ménages** à l'année

100 % vendue au réseau électrique



CHALEUR

10 600 MWh thermique / an

Production équivalente aux besoins

de **300 ménages** à l'année

30 % chauffage du digesteur

4 % chauffage hygiénisation

3 % bâtiments et fromagerie de la Ferme de l'Hirondelle

63 % pour le centre de balnéoludisme du Casino Lucien Barrière

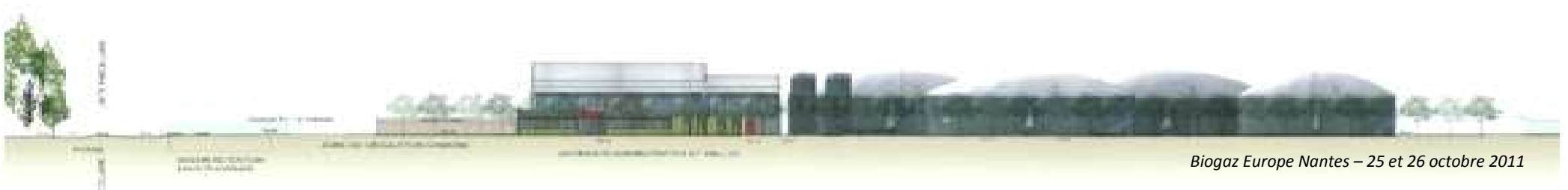


La production d'énergie et de chaleur

- Centre de Balnéoludisme du Casino Lucien Barrière de Ribeaupillé
- Ferme de l'Hirondelle
- Maisons d'habitations



Centre de balnéoludisme du Casino Lucien Barrière de Ribeaupillé

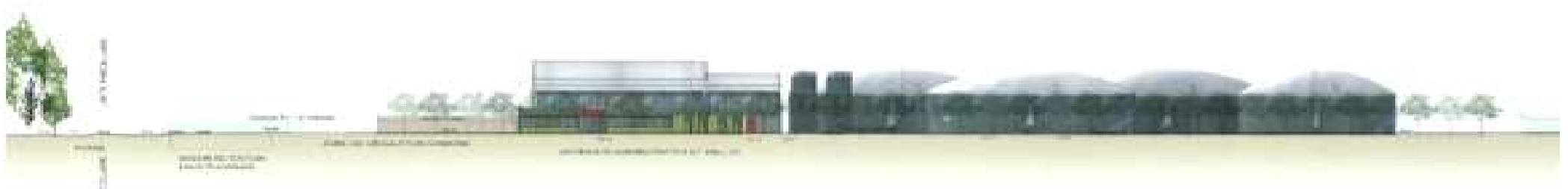


Production de digestat

(en remplacement des engrais chimiques)



Quantité annuelle : 24 000 m³ - Surface épandue : 400 ha





Bilan environnemental

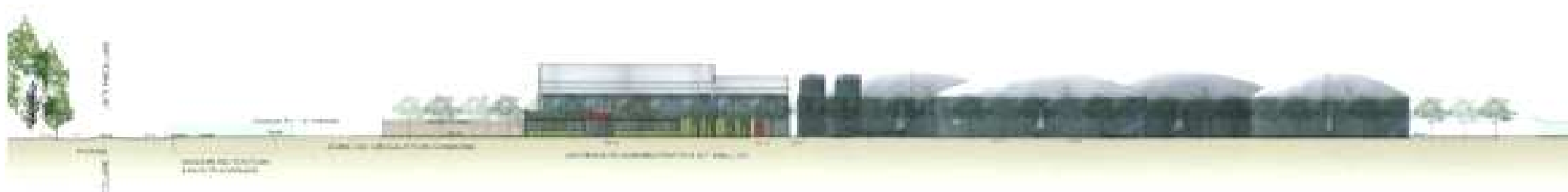
Energie verte
produite et
valorisée :
20 880 MWh/an

Auto
consommation
en énergie :
3 420 MWh/an



L'installation produit
6X plus d'énergie
qu'elle n'en consomme

L'installation évite le rejet de
5 240 tonnes de CO₂/an.





**Rien ne se perd, rien ne se
crée,
tout se transforme.**

